




**RESIDENCE
LA CANNELLE**
18 Logements collectif en BRS
SAINT GELY DU FESC 34980



APPARTEMENT A04

T2

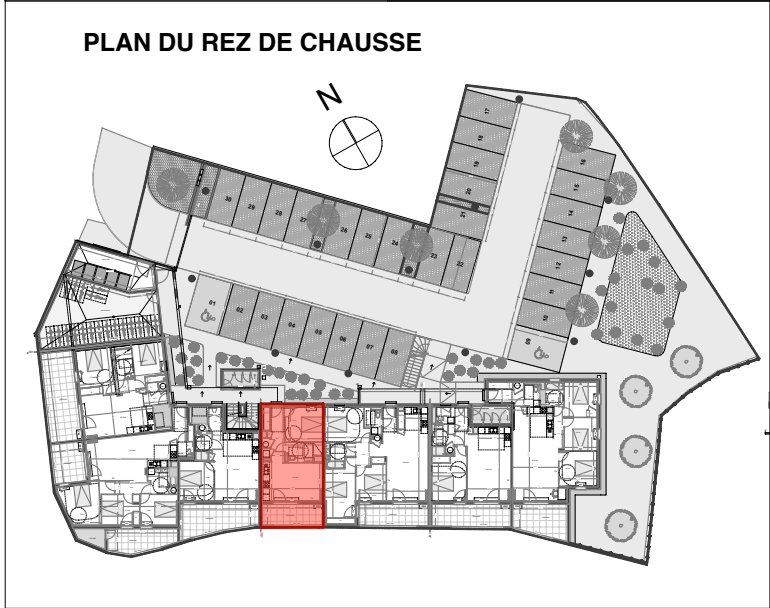


TABLEAU DES SURFACES		
Séjour / cuisine	19,9	m2
Dgt entrée	6,5	m2
Salle d'eau / WC	5,7	m2
Ch. 01	11,2	m2
Placards	2,8	m2
TOTAL SURFACE HABITABLE	46,1 m2	
Terrasse	10,6 m2	
TOTAL SURFACE ANNEXE	10,6 m2	

PLAN DE PRE COMMERCIALISATION

Nota : les éléments techniques, tels que gaines, appareils sanitaires, ameublements éventuels, sont mentionnés à titre indicatifs et pourront être modifiés pour impératifs techniques.
L'implantation des ouvertures, des cloisons et des surfaces pourront être modifiées en fonction d'impératifs de construction.

SEPTEMBRE 2025

